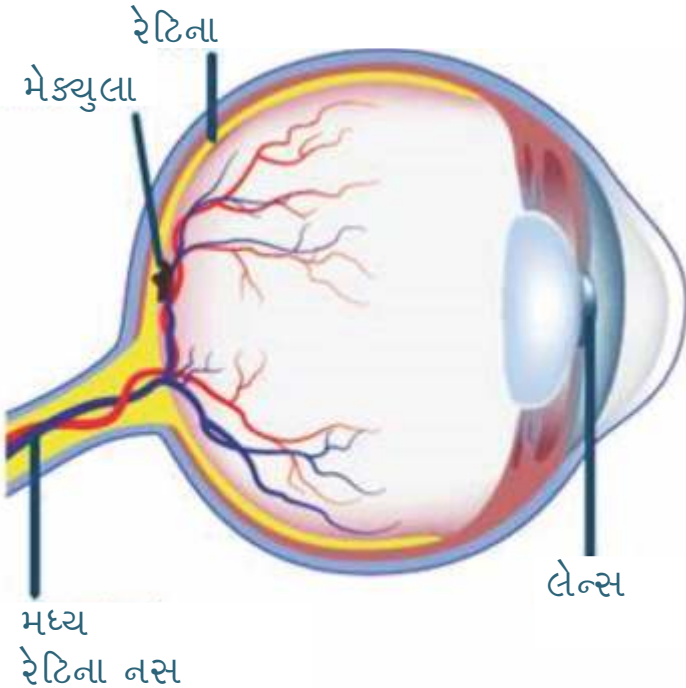
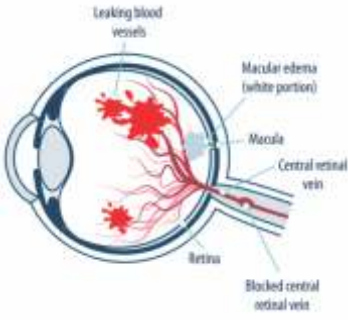


# રેટિનાલ નસનો અવરોધ

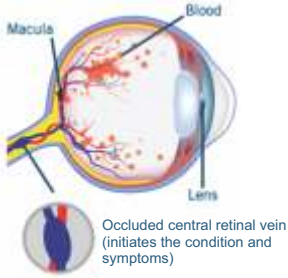
રેટિના નસોના અવરોધના  
લક્ષણો, નિવારણ અને સારવાર





## રેટિનાલ નસનો અવરોધ શું છે (RVO)?

રેટિના નસના અવરોધને ઘણીવાર "આંખના સ્ટ્રોક" તરીકે ઓળખવામાં આવે છે. તે તમારા રેટિનામાંથી તમારા હૃદયમાં લોહી પાછું લઈ જતી નસોમાંથી એકનો અવરોધ છે. તમારી રેટિનાની નસોમાં લોહીના ગંઠાવા અથવા પ્રવાહીના સંચયથી અવરોધો તમારા રેટિનાની પ્રકાશને ફિલ્ટર કરવાની ક્ષમતા અને જોવાની તમારી ક્ષમતાને નબળી પાડે છે. કઈ નસ અવરોધિત છે તેના પર દ્રષ્ટિ ગુમાવવાની તીવ્રતા નિર્ભર છે.



## RVOના પ્રકાર

રેટિના નસની અવરોધ બે પ્રકારના હોય છે: સેન્ટ્રલ રેટિનાલ વેઈન ઓકલુઝન (CRVO) એ સેન્ટ્રલ રેટિના નસનો અવરોધ છે અને બ્રાન્ચ રેટિના નસ ઓકલુઝન (BRVO) એ નાની શાખા નસોમાંથી એકનો અવરોધ છે. જ્યારે રેટિનાની નસ અવરોધિત થાય છે, ત્યારે તે રેટિનામાંથી લોહી કાઢી શકતી નથી. આ અવરોધિત રક્ત વાહિનીઓમાંથી રક્તસ્રાવ અને પ્રવાહીના લિકેજ તરફ દોરી જાય છે.

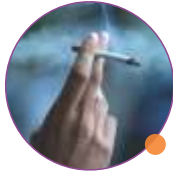
## સંકેતો અને લક્ષણો

રેટિના નસની અવરોધનું પ્રાથમિક લક્ષણ અસ્પષ્ટ, વિકૃત અથવા દ્રષ્ટિનું નુકશાન છે જે સામાન્ય રીતે અચાનક શરૂ થાય છે અને સામાન્ય રીતે માત્ર એક જ આંખમાં હોય છે.

## RVOકયા કારણોથી થાય છે?



એથરોસ્કલેરોસિસ



ધુમ્રપાન



ગ્લુકોમા



હાઈ બ્લડ પ્રેશર



મેક્યુલર એડિમા



ડાયાબિટીસ



ઉચ્ચ કોલેસ્ટ્રોલ



લોહી ગંઠાઈ જવાની વિકૃતિઓ

## RVOનું નિદાન કેવી રીતે થાય છે?

RVOનું નિદાન આંખની વ્યાપક પરીક્ષા દ્વારા કરવામાં આવે છે, જેમાં દ્રષ્ટિ અને દબાણની તપાસ અને તમારી આંખની સપાટીઓ અને રક્તવાહિનીઓની તપાસનો સમાવેશ થાય છે. RVO ના નિદાન માટેના અન્ય પરીક્ષણોમાં નીચેનાનો સમાવેશ થાય છે:

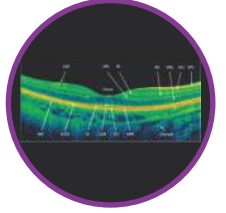
### ઓપ્થેલ્મોસ્કોપી

ઓપ્થેલ્મોસ્કોપી રેટિનાની રચનાનું વિગતવાર દૃશ્ય પૂરું પાડે છે.



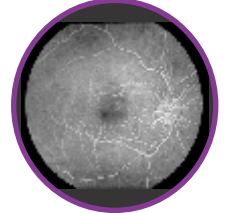
### ઓપ્ટિકલ કોહરેન્સ ટોમોગ્રાફી(OCT)

તે એક ડાયગ્નોસ્ટિક તકનીક છે જે ઉચ્ચ રીઝોલ્યુશન ચિત્રો સાથે રેટિનાની સ્પષ્ટ છબી આપે છે.



### ફ્લોરોસીન એન્જિયોગ્રાફી(FFA)

આ એક સામાન્ય પ્રક્રિયા છે જે રેટિના રક્ત વાહિનીઓની સ્થિતિ વિશે વધુ માહિતી મેળવવા કરવામાં આવે છે. એક રંગ તમારા હાથમાં ઈન્જેક્ટ કરવામાં આવે છે જે તમારી રેટિનાની નસોમાં જાય છે, જેનાથી તેમને બ્લોકેજ માટે ફ્લોરોગ્રાફ મળે છે.



## RVOની સારવાર કેવી રીતે કરવામાં આવે છે?

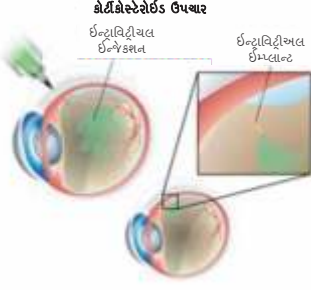
### એન્ટિ- VEGF ઈન્જેક્શન થેરાપી

ક્ષમાં, મેક્યુલામાં લોહી અને પ્રવાહી લીક થવાથી સોજો આવે છે, આ સ્થિતિને મેક્યુલર એડિમા કહેવાય છે, જે અસ્પષ્ટતા અને/અથવા દ્રષ્ટિ ગુમાવવાનું કારણ બને છે. એન્ટિ-વેસ્ક્યુલર એન્ડોથેલિયલ ગ્રોથ ફેક્ટર (એન્ટી- VEGF) ઈન્જેક્શન રક્તવાહિનીઓમાંથી લિકેજને અટકાવે છે અને મેક્યુલર એડિમા ઘટાડે છે અને આગળ જતાં દ્રષ્ટિ ગુમાવવાનું જોખમ પણ ઘટાડે છે.

દવાની અસર એક મહિના અથવા કદાચ વધુ સમય સુધી ચાલે છે, તેથી તમે કેટલાં ઈન્જેક્શન મેળવો છો તેની સંખ્યા તમારી સ્થિતિ પર અને તમારા ડૉક્ટરની સલાહ પર નિર્ભર રહેશે.

એન્ટી-વીઈજીએફ ઈન્જેક્શન સાથેની સારવાર મહત્વપૂર્ણ દ્રશ્યના ગુણોને (રંગ, તેજસ્વીતા અને તીક્ષ્ણતા) અને વાંચન, ટેલિવિઝન જોવા, કાર ચલાવવી વગેરે જેવી કેટલીક પ્રવૃત્તિઓ સુધારી શકે છે, જે જીવનની ગુણવત્તાને પ્રભાવિત કરે છે.





## કોર્ટીકોસ્ટેરોઈડ ઉપચાર

સ્ટીરોઈડ રક્તવાહિનીની દિવાલને સ્થિર કરી શકે છે અને રક્તવાહિનીની અબેઘતા ઘટાડી શકે છે. આ ઈન્ટ્રાવિટ્રીયલ ઈન્જેક્શન તરીકે અથવા સતત-પ્રકાશન ઈમ્પ્લાન્ટ દ્વારા આપી શકાય છે.

## લેસર ફોટોકોએગ્યુલેશન

ગ્રીડ લેસર ફોટોકોએગ્યુલેશન CRVO દર્દીઓમાં મેક્યુલર એડિમાની સારવારમાં અસરકારક નથી. સારવાર વગરના દર્દીઓની સરખામણીમાં તે દ્રષ્ટિ માટે ફાયદાકારક નથી, અને તેથી CRVO દર્દીઓ માટે ભલામણ કરવામાં આવતી નથી.



## નિયમિત કાળજી

કારણ કે આ રોગ નસોમાં થાય છે, તમે તમારી રક્તવાહિનીઓનું રક્ષણ કરીને અને સ્વસ્થ વેસ્ક્યુલર પેશીઓને જાળવીને તેના જોખમને ઘટાડી શકો છો. સ્વસ્થ જીવનશૈલી અને આહારના ફેરફારોમાં નીચેનાનો સમાવેશ થાય છે:



ધુમ્રપાનને ટાળો



તમારા બ્લડ સુગર અને કોલેસ્ટ્રોલનું સ્તર જાળવી રાખો



નિયમિત કસરત કરો



વર્ષમાં ઓછામાં ઓછી એકવાર આંખની તપાસ કરાવવી



ઘાટા, પાંદડાવાળા લીલા શાકભાજી પુષ્કળ ખાઓ.

નિયમિત આંખની તપાસ કરાવવાથી તમારા ડૉક્ટરને આંખના કોઈપણ રોગોને વહેલી તકે ઓળખવામાં અને નિદાન કરવામાં મદદ મળશે.



**Disclaimer:** This material is for information purpose only. It does not replace the advice or counsel of a doctor or healthcare professional. We make every effort to provide accurate and timely information but make no guarantees in this regard. You should consult comply with only on the advice of your ophthalmologist or healthcare professional.



Scan the QR Code to know more about Razumab

### INTAS PHARMACEUTICALS LIMITED

Near Sola Bridge, S.G. Highway, Thaltej,  
Ahmedabad - 380054, Gujarat, INDIA.  
Website : [www.intaspharma.com](http://www.intaspharma.com)